



PIĘTRO

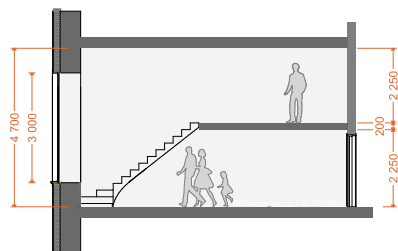
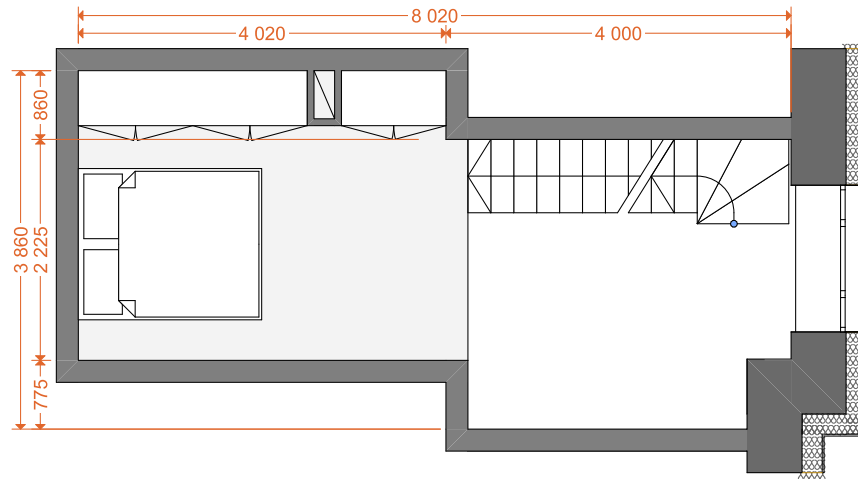
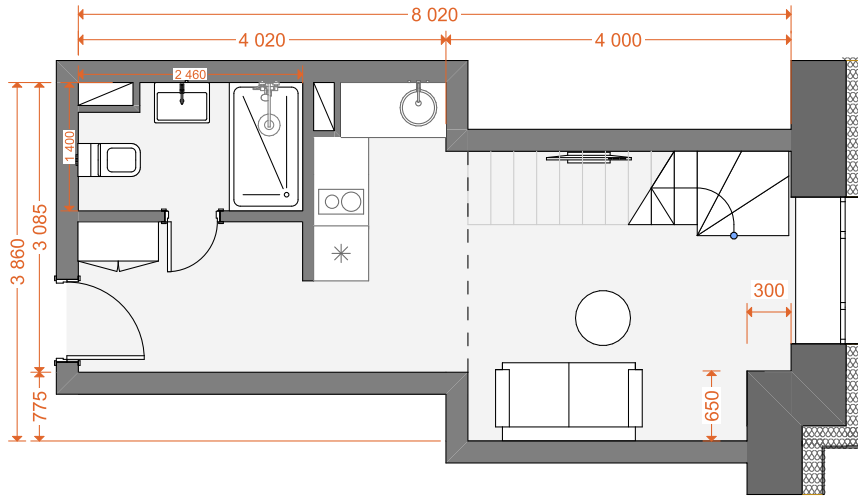
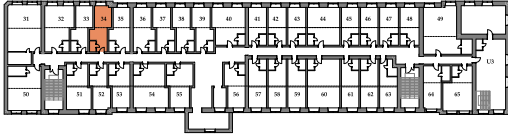
I

MIESZKANIE

34

POWIERZCHNIA

35.89 m²



1. Wymiary pomieszczeń w świetle pionowych przegród podano w stanie surowym (bez tynków). Powierzchnie pomieszczeń podano w świetle otynkowanych ścian wewnętrznych.
2. Wymiary otworów okiennych podane są w świetle muru, hp to wysokość podokiennika. Wymiary otworów drzwiowych podane są w świetle przejścia, w nawiasie wymiar otworu w murze.
3. Ze względu na specyfikę prac budowlanych wymiary pomieszczeń, układ gresu, przebieg i rozmieszczenie instalacji, urządzeń, gniazd i oświetlenia może ulec zmianie.